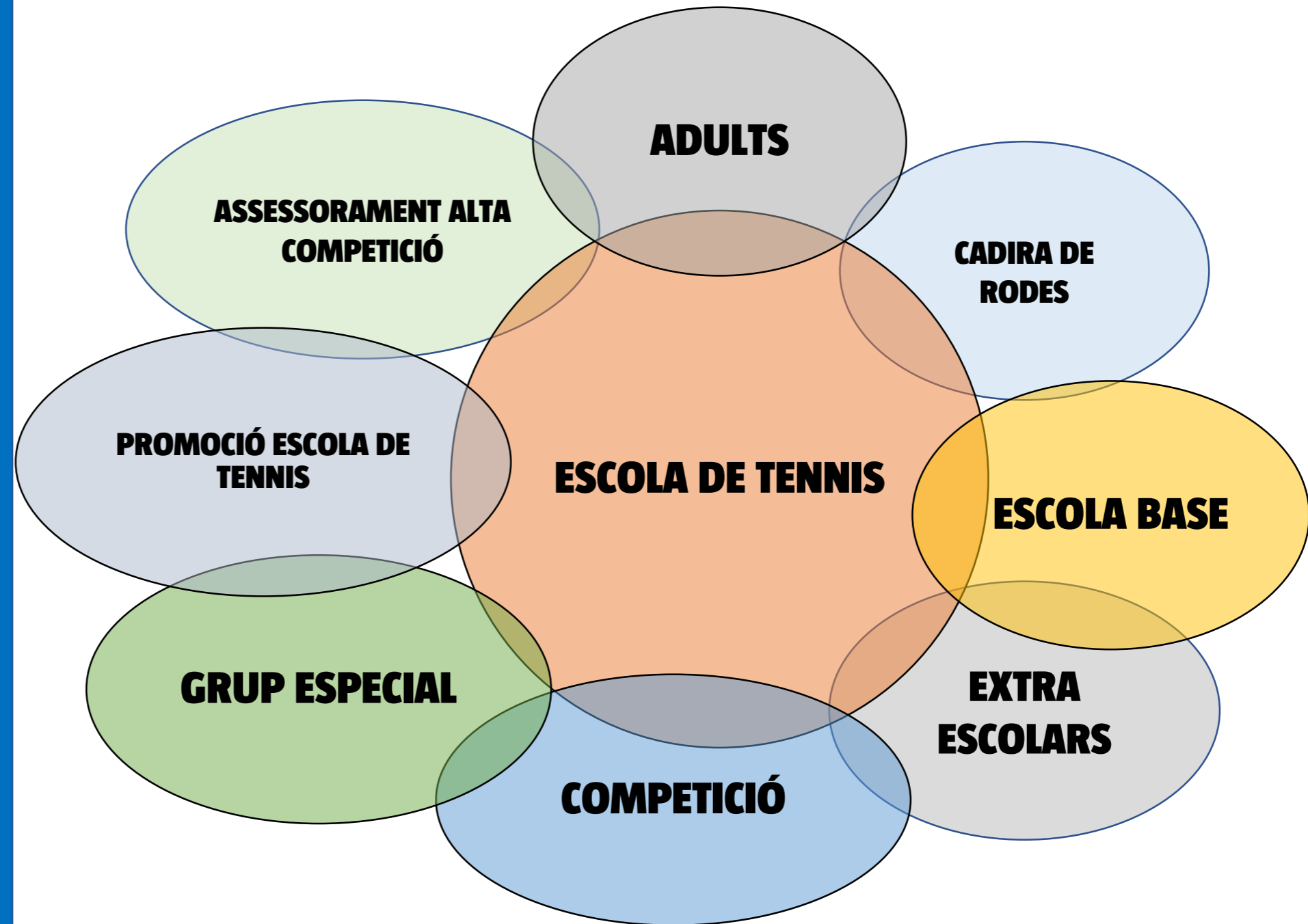
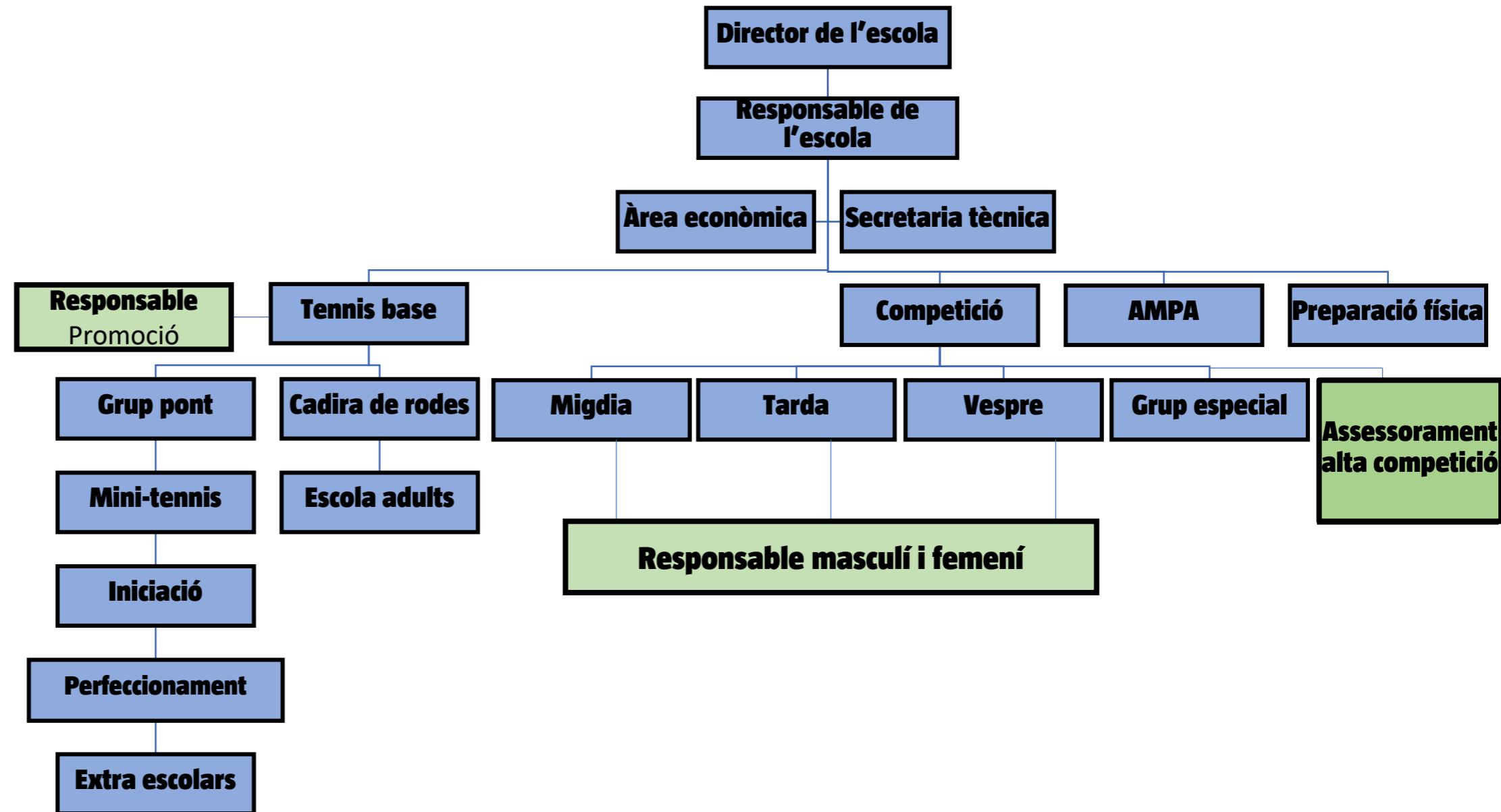


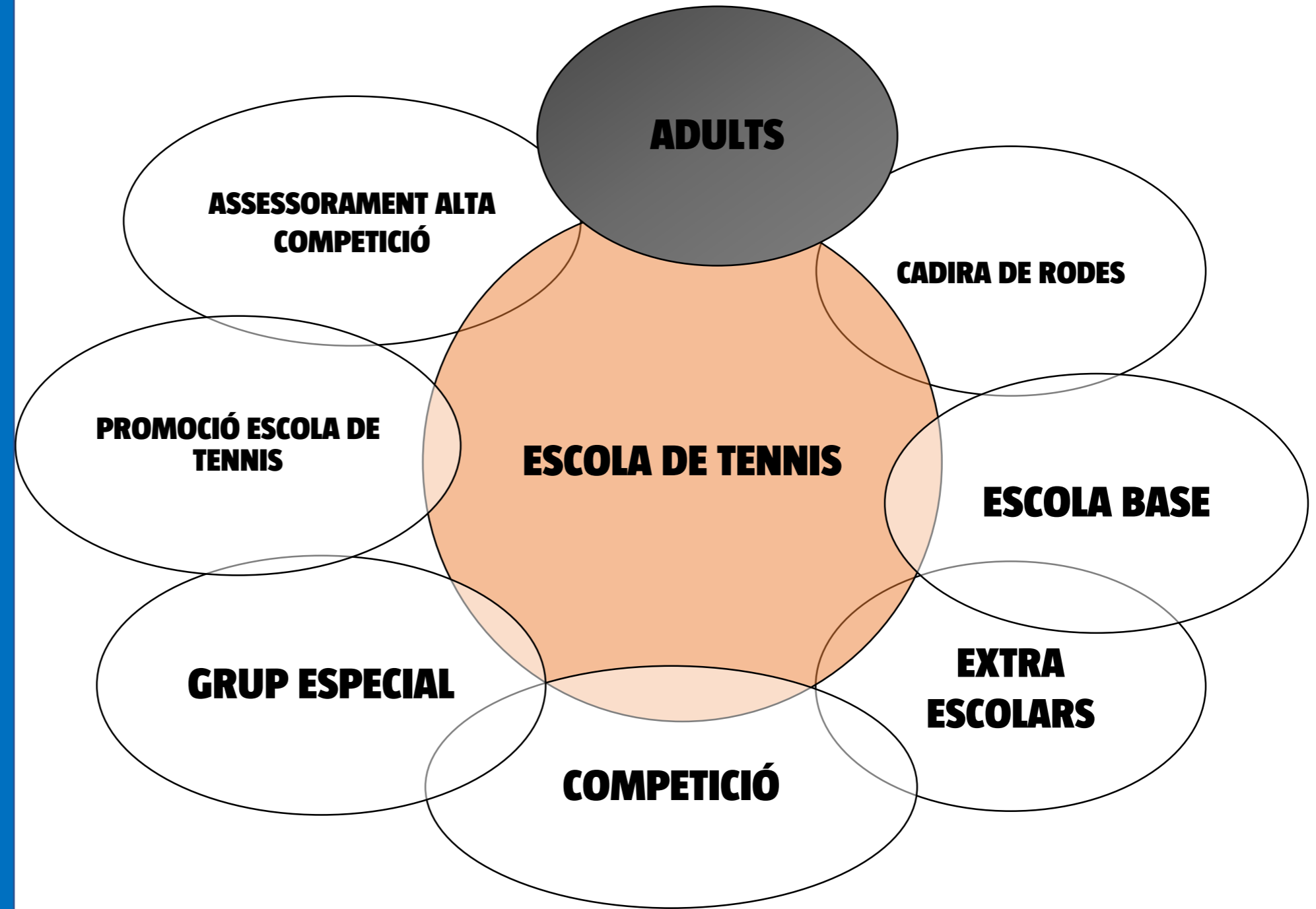


REUNIÓ INFORMATIVA
ESCOLA DE TENNIS
Curs 2021-2022



ORGANIGRAMA





ESCOLA D'ADULTS

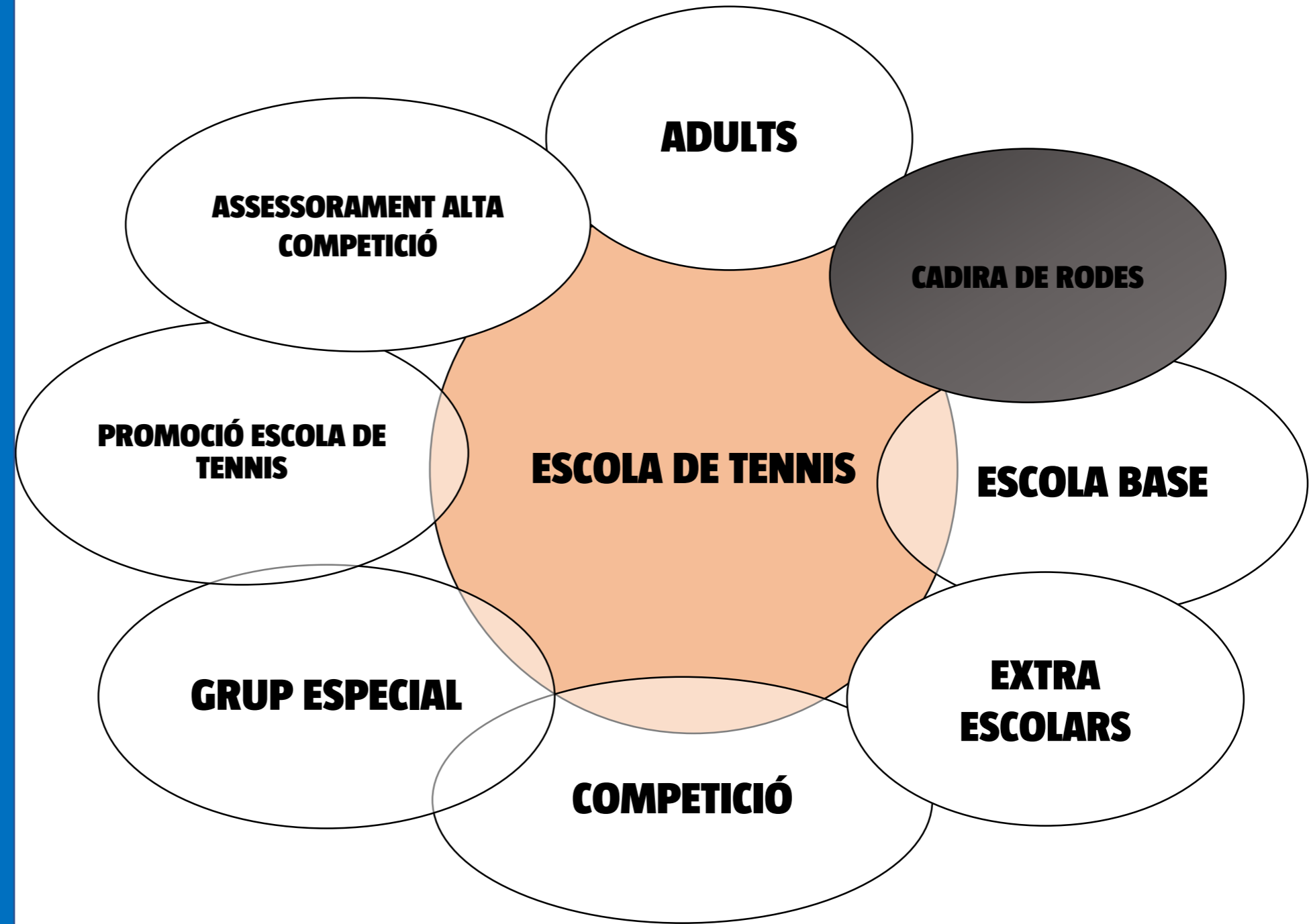


A QUI VA DIRIGIT?

- **Per persones que volen continuar jugant a tennis després dels 18 anys**
- **Mínim de 3 a un màxim de 8 alumnes per dia**
- **Sessions d'hora i mitja**
- **De Dilluns a Divendres**

OBJECTIUS

- **Fer del tennis una via per portar un estil de vida saludable**
- **Millorar aspectes tècnics, tàctics i físics**
- **Fomentar la vida de club**
- **Poder competir a nivell social**



CADIRA DE RODES

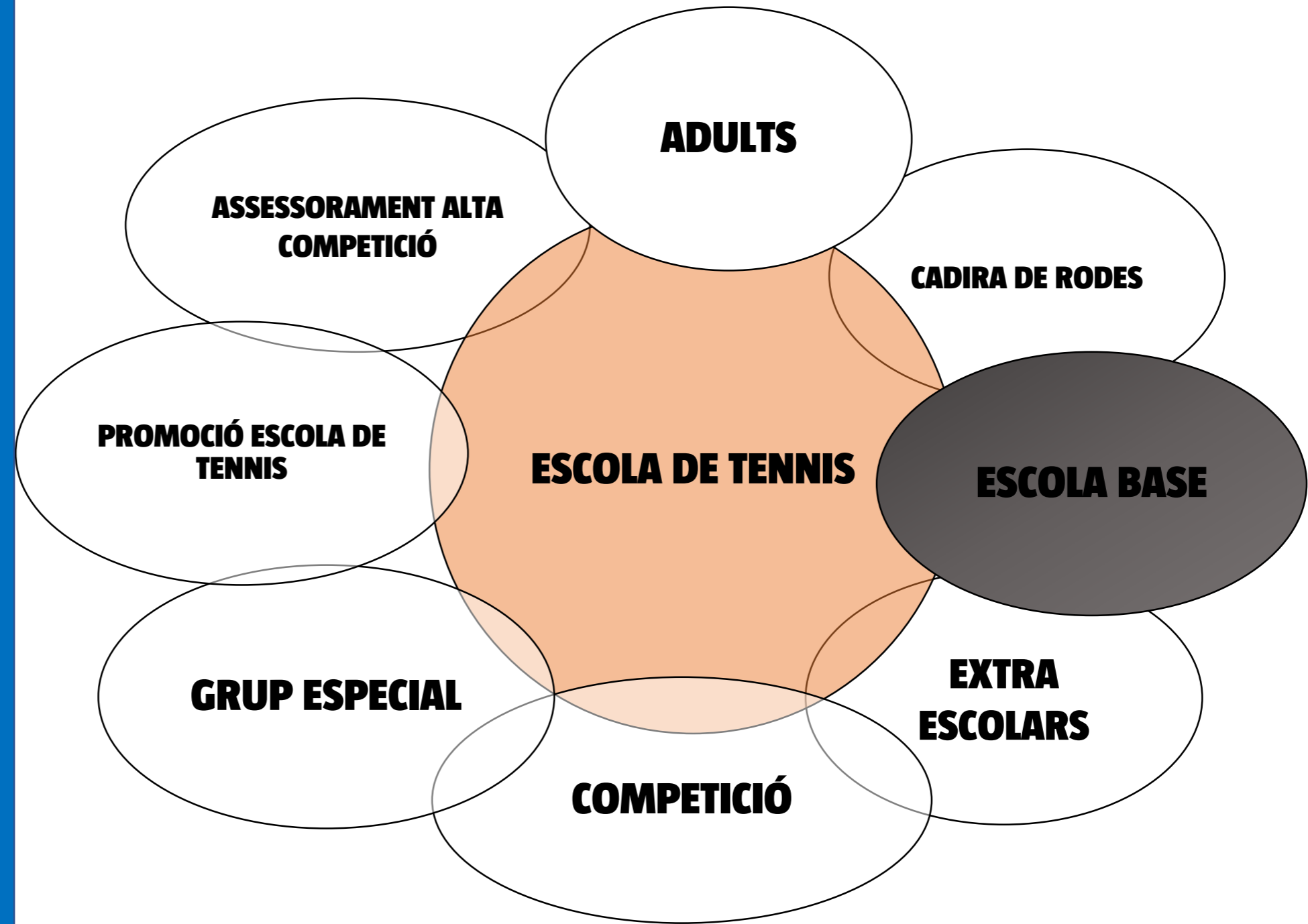


A QUI VA DIRIGIT?

- **Per persones que tenen alguna discapacitat física i necessiten cadira de rodes per jugar**
- **4 Alumnes per tècnic**

OBJECTIUS

- **Fer del tennis una via per portar un estil de vida saludable**
- **Millorar aspectes tècnics, tàctics i físics**
- **Fomentar la vida de club**



ESCOLA BASE: INICIACIÓ



COM TREBALLEM?

- **De 6 a 11 anys**
- **5/6 alumnes per tècnic**

OBJECTIUS:

- **Coneixements bàsics del tennis**
- **Aconseguir una bona vinculació amb el club**
- **Familiaritzar i introduir els alumnes a la competició**
- **Valors a través del tennis**
- **Diferenciació d'esport lúdic i esport competició**
- **Desenvolupament psicomotriu**

GRUP PONT

- ❖ *Pre-benjamins i benjamins*
- ❖ *4-5 alumnes per tècnic*
- ❖ *Jugadors seleccionats per l'equip tècnic*
- ❖ *Enfocat a la competició*
- ❖ *S'exigeix una implicació de dos dies setmanals*

ESCOLA BASE: MINI TENNIS



Escola
de Tennis
i Pàdel

CLUB
TENNIS
VIC

COM TREBALLEM?

- **De 4 a 5 anys**
- **5/6 alumnes per tècnic**
- **Material adaptat**
- **Pistes especials per mini tennis (Inauguració aquest any)**

OBJECTIUS:

- **Familiarització amb l'entorn**
- **Desenvolupament psicomotriu**
- **Familiarització amb la raqueta i pilota**

ESCOLA BASE:

PERFECCIONAMENT

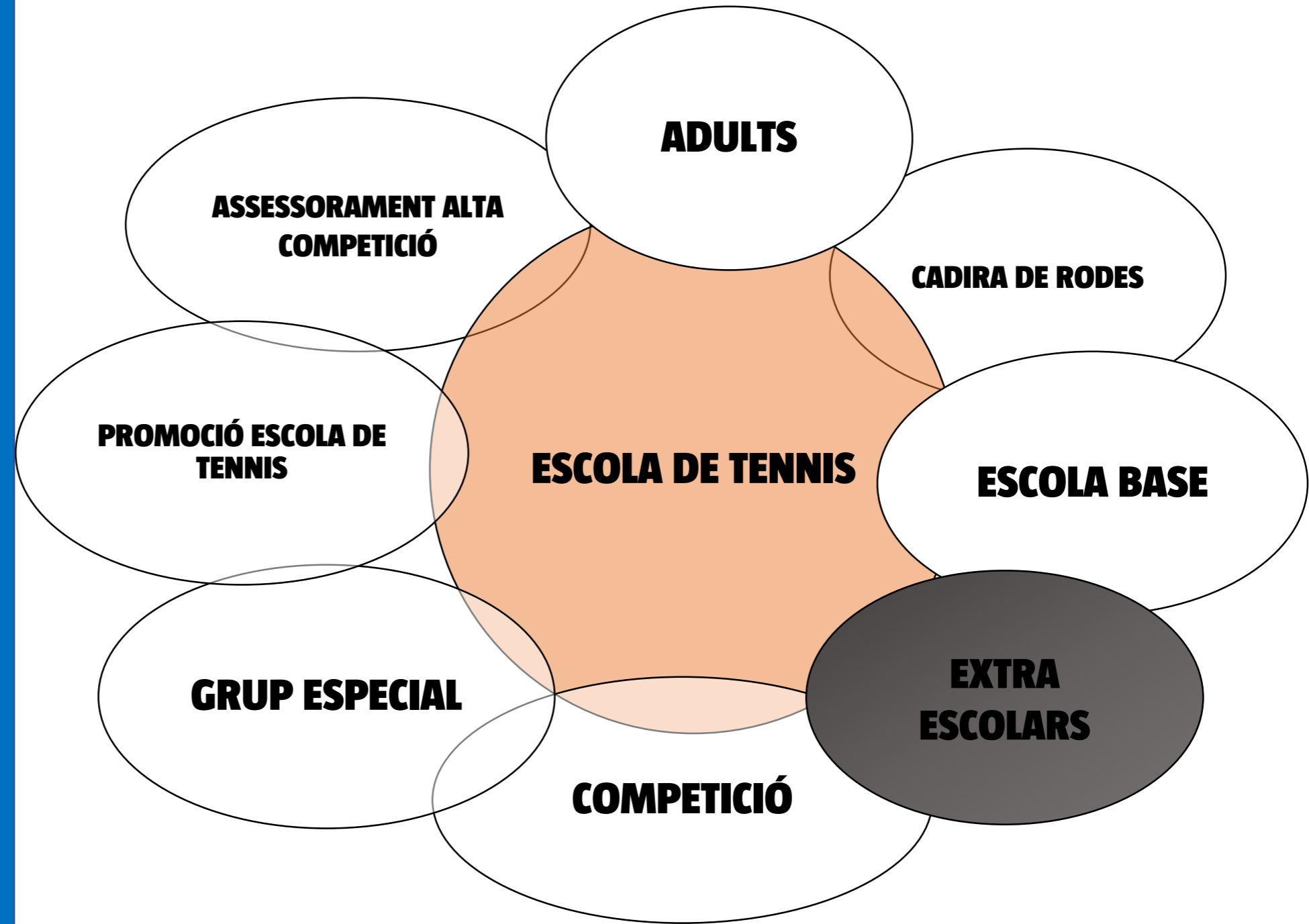


COM TREBALLEM?

- **De 12 a 18 anys**
- **4/5 alumnes per tècnic**

OBJECTIUS:

- **Consolidar la tècnica**
- **Tennis com a via per fer esport**
- **Fomentar la continuïtat dels jugadors/es en la pràctica del tennis**
- **Mantenir les relacions socials que s'han establert durant els anys d'entrenament**
- **Formar part de l'entorn social del club**
- **Poder competir a nivell comarcal i de club**
- **Introduir aspectes psicomotrius fora de la pista**



EXTRA ESCOLARS

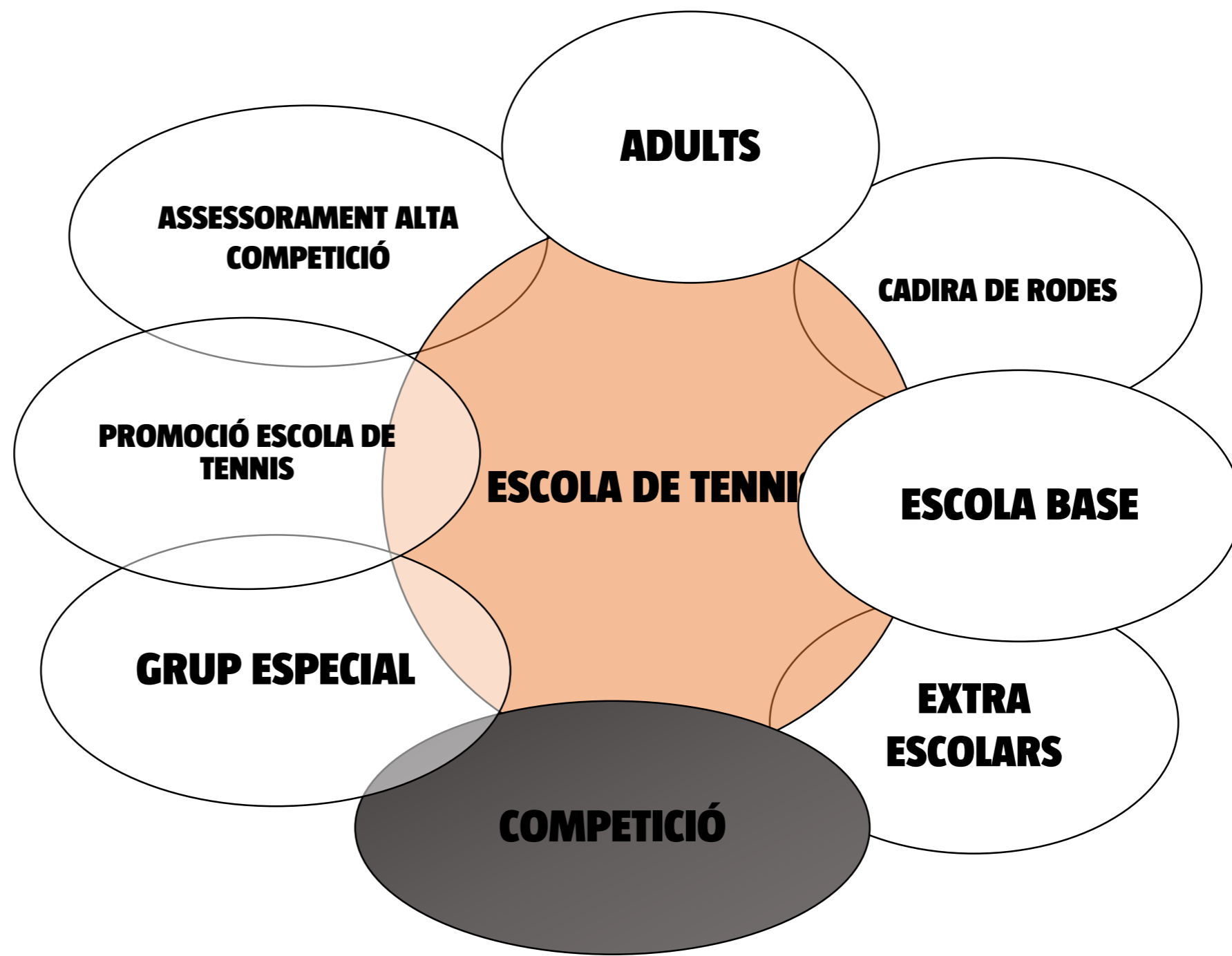
ESCOLES

- **Recerca d'escoles**

OBJECTIUS

- **Fomentar la pràctica del tennis**
- **Donar a conèixer el Club Tennis Vic**





COMPETICIÓ

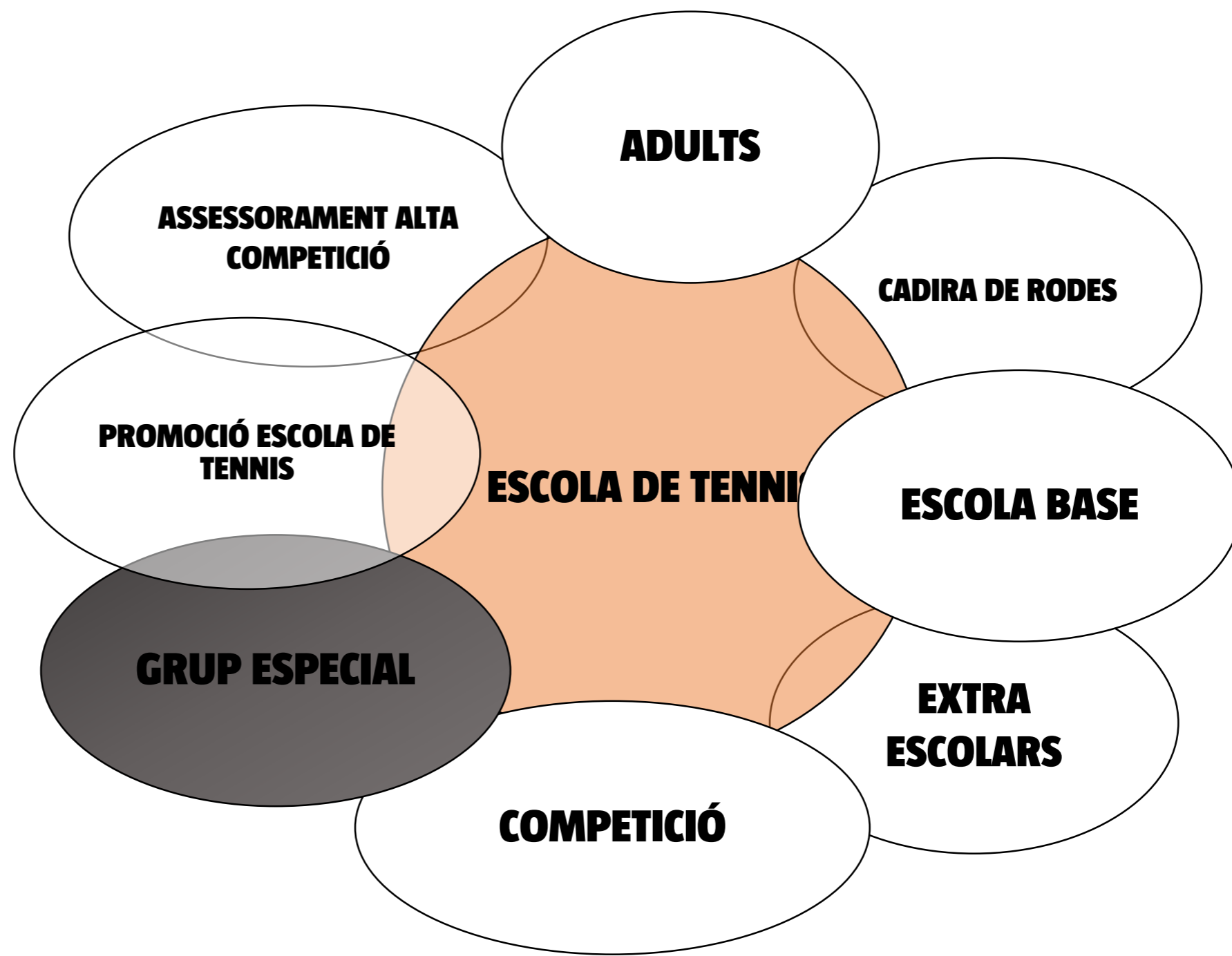
COM TREBALLEM?

- **De 10 a 18 anys**
- **Màxim 4 alumnes per tècnic**
- **Diferents grups de competició segons nivell, edat i objectius.**
- **Responsable del grup de nois i responsable del grup de noies**

OBJECTIUS:

- **Millorar el físic aplicat al tennis**
- **Aprenentatge de tots els cops i conceptes del tennis**
- **Aprenentatge d'hàbits d'entrenament i de competició**



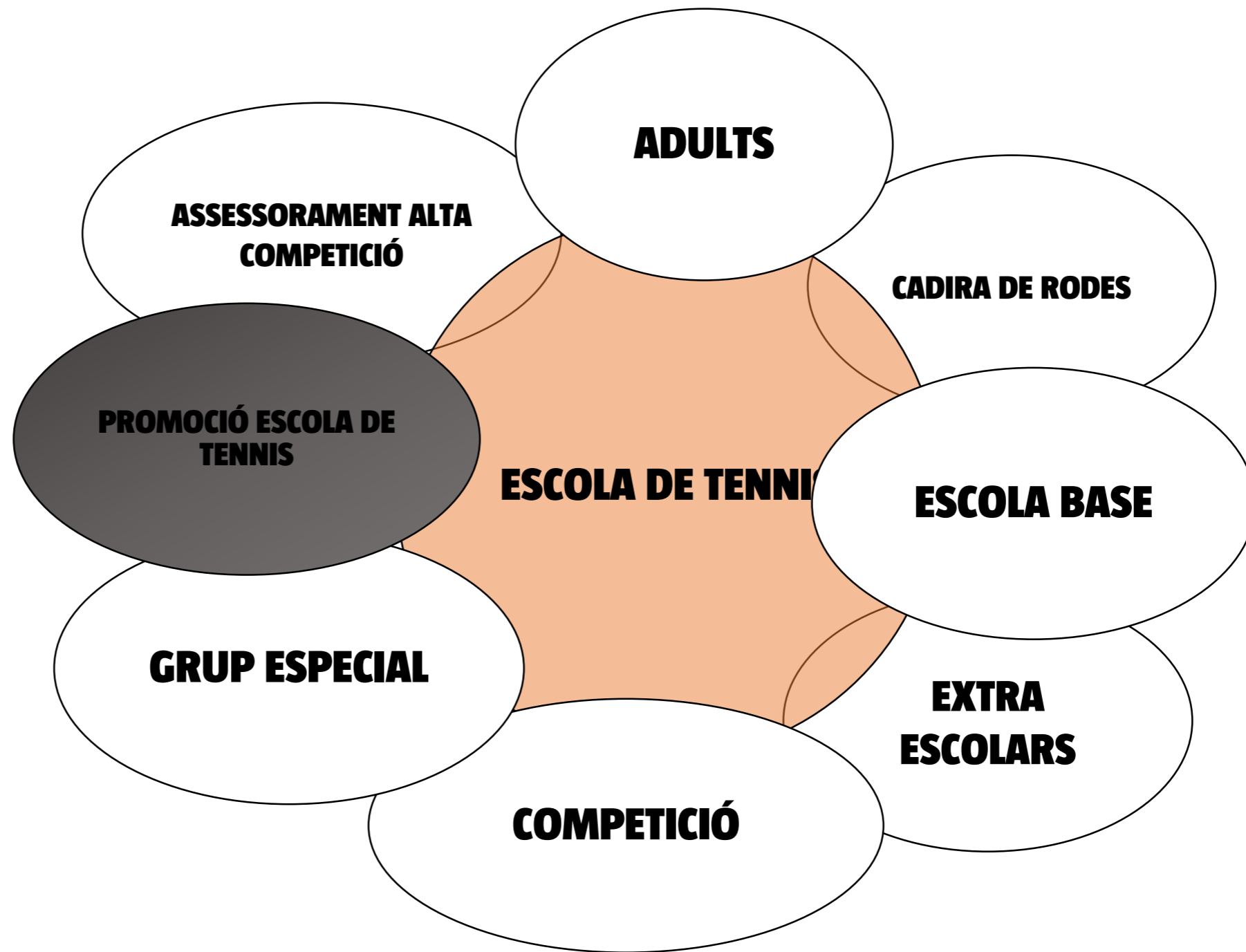


GRUP ESPECIAL



A QUI VA DIRIGIT?

- **Per a jugadors/es que vulguin fer un pas endavant entrenant més hores i competint per arribar a introduir-se dins del món professional.**
- **Aconseguir un molt bon nivell tenístic i pujar en el rànquing per així optar a la millor beca possible als Estats Units.**

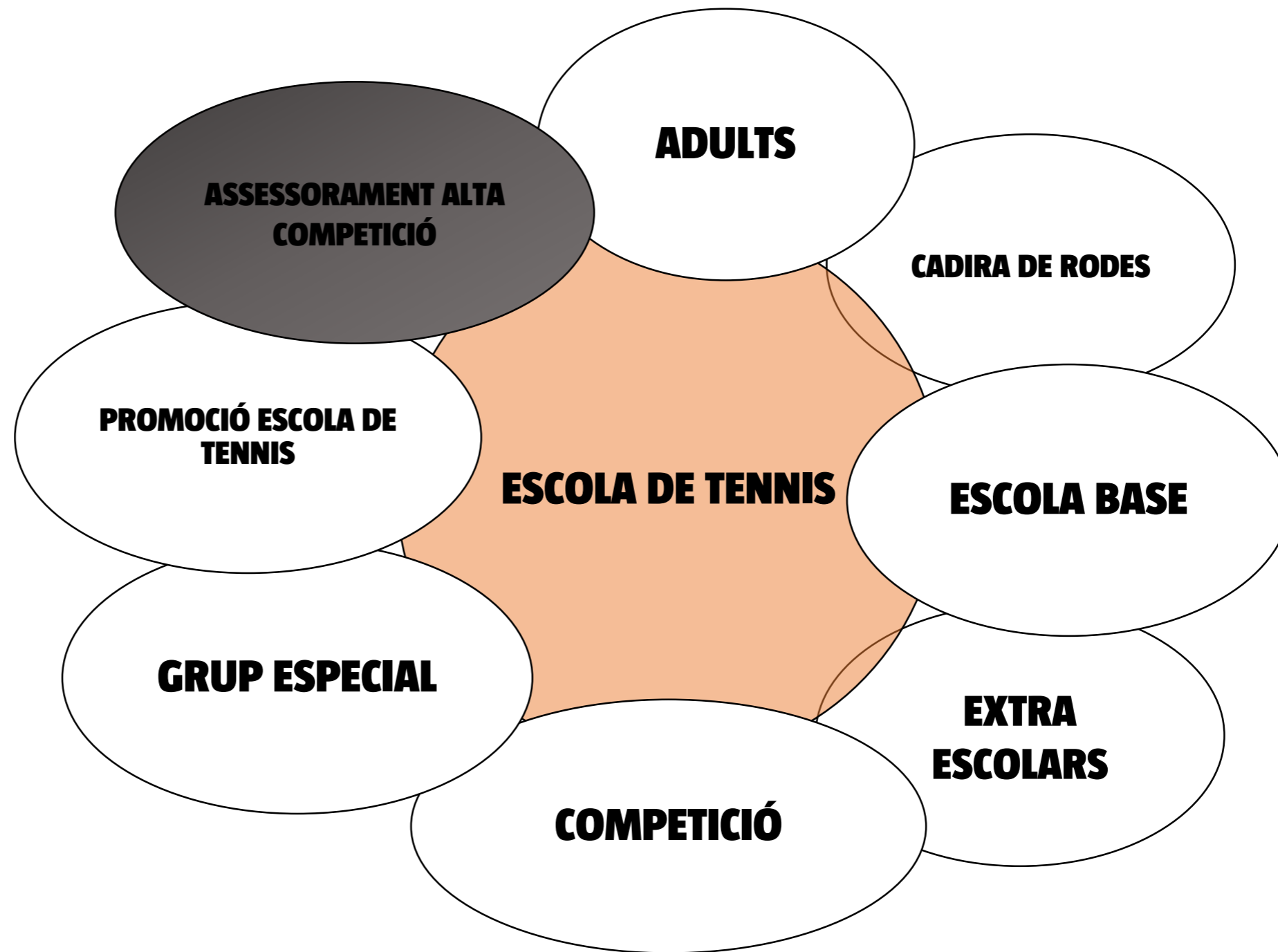


PROMOCIÓ ESCOLA DE TENNIS



OBJECTIUS:

- **Donar a conèixer el Club tennis Vic i la nostra metodologia de treball a les escoles de Vic.**
- **Organitzar activitats extraescolars a les mateixes escoles i rodalies.**
- **Organitzar activitats per les escoles a les nostres instal·lacions.**



Escola
de Tennis
i Pàdel

**CLUB
TENNIS
VIC**

ASSESSORAMENT ALTA COMPETICIÓ

A QUI VA DIRIGIT?:

- **Per alumnes amb l'objectiu d'arribar a ser professionals.**

OBLIGACIONS:

- **Entrenar cinc dies setmanals**
- **Competir en l'àmbit nacional i internacional durant tot l'any**

SERVEIS:

- **Programació i seguiment dels tornejos**
- **Assessorament integral de l'alumne (psicològic, mèdic, nutricional i esportiu).**
- **Programació i seguiment dels entrenaments**



LOGISTICA DE L'ESCOLA



- **Seguiment del calendari escolar**
- **Els alumnes de competició tenen l'obligació de participar en tots els tornejos per equips que se'ls convoqui i competir en els màxims tornejos individuals segons els seus objectius**
- **Tècnics, alumnes i famílies han de seguir el protocol dels equips**
- **Seguir el protocol estipulat pel club en les sortides a tornejos**
- **Normes de recuperació de dies**
- **Comunicar la NO assistència a l'entrenament per correu**
- **Se celebraran dues reunions anuals, a principi i final de curs**
- **Es faran reunions individuals programades durant el curs**
- **Escola de Nadal i Setmana Santa**
- **Estades d'estiu juliol i agost**



PLANS DE FUTUR

- **Seguir millorant el número d'alumnes els dissabtes**
- **Seguir millorant el número d'alumnes de l'escola general**
- **Crear un grup d'alta competició**
- **Seguir participant en tornejos nacionals i internacionals**
- **Servei de psicologia**
- **Buscar sponsors per l'escola de tennis**



PLANS DE FUTUR

- **Revisions mèdiques**
- **Aconseguir un gimnàs més modern**
- **Classificació a campionats de Catalunya, Espanya i Internacionals**
- **Aconseguir tenir tots els equips a la categoria "or"**
- **Ser l'escola de referència a Osona i de les millors de Catalunya**
- **Continuar amb les tutories els Dimarts i Dijous**



ACTIVITATS 2021/22

- **Trobades de mini tennis i super tennis**
- **Amistosos amb altres clubs**
- **Equips B Lliga Catalana**
- **Social juvenil individual i dobles**
- **Campionats de Catalunya, Espanya, nacional i internacionals**



LOGISTICA TORNEJOS



***Enviarem a través del correu de l'escola el
CALENDARI TRIMESTRAL DE TORNEJOS***

PETICIONS		
	FCT	CIRCUIT PERE MASSIP
CORREU ELECTRÒNIC	Correu personal de cada club organitzador	
DATA LÍMIT	Fins dimarts 13h	
HORARIS	Caps de setmana matins i tardes	Caps de setmana tardes
PÀGINA WEB	<i>www.portal.fctennis.cat</i>	<i>www.tatenis.es</i>



LOGISTICA TORNEJOS

ACOMPANYAMENTS

- **Catalunya, Espanya, nacionals i Internacionals
(individual)**
- **Finals del tornejos del programa trimestral
(individual)**
- **Lliga Catalana**
- **Campionat de Catalunya per equips**



LLIGA CATALANA



CATEGORIA	CAPITANS
Benjamí femení	Jordi Lloansi
Benjamí masculí	Laia Santamaria
Aleví femení (A i B)	Jordi Serra
Aleví masculí (A i B)	Marc Bonjoch
Infantil femení (A i B)	Xevi Garcia
Infantil masculí (A i B)	Àlex Hernandez
Cadet femení (A i B)	Ramon Menac
Cadet Masculí (A i B)	Joan Pérez
Junior femení	Roger Ordeig
Junior i Absolut masculí	Isaac Tortades
AJUDANTS: Pep Febrer i Joan Pujol	

PRECS I PREGUNTES

Escola
de Tennis
i Pàdel

CLUB
TENNIS
VIC



GRÀCIES
PER LA VOSTRA ATENCIÓ

