

ESCOLA DE TENNIS

REUNIÓ INFORMATIVA
CURS 2018/2019

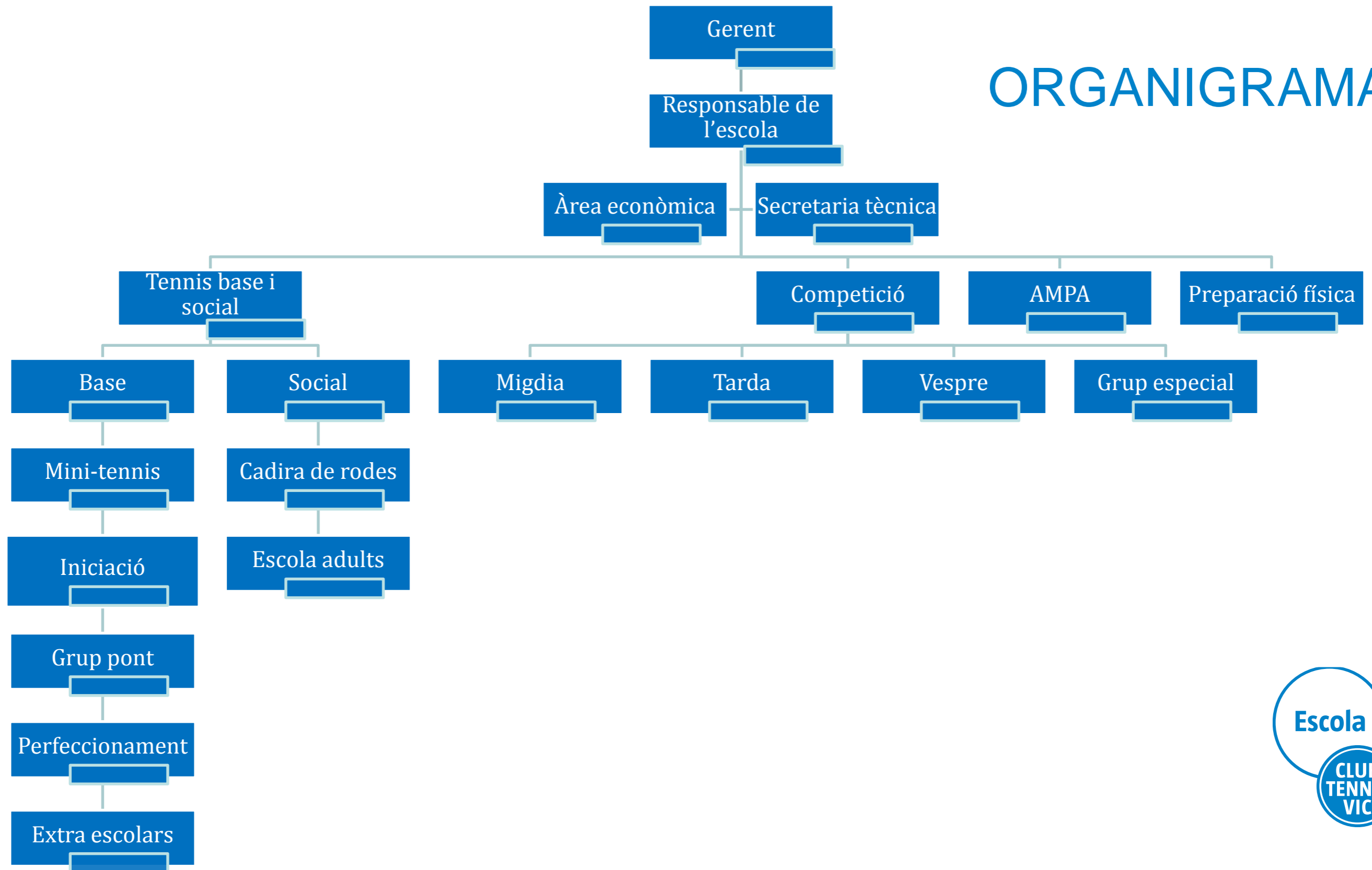


ÍNDEX PRESENTACIÓ

- Organigrama
- Escola social
 - Escola d'adults
 - Escola de cadira de rodes
- Escola base
 - Extra-escolars
 - Mini-tennis
 - Iniciació
 - Grup pont
 - Perfeccionament
- Escola competició
 - Organització i logística
- Equips
- Secretaria tècnica



ORGANIGRAMA



ESCOLA SOCIAL



ESCOLA ADULTS

- A qui va dirigit?
 - Per persones que volen continuar jugant a tennis després dels 18 anys
 - Mínim de 3 a un màxim de 8 alumnes
- Objectius:
 - Fer del tennis una via per portar un estil de vida saludable
 - Millorar aspectes tècnics
 - Fomentar la vida de club



CADIRA DE RODES

- A qui va dirigit?
 - Per persones que tenen alguna discapacitat física i necessiten cadira de rodes per jugar
 - Mínim de 3 a un màxim de 8 alumnes
- Objectius:
 - Fer del tennis una via per portar un estil de vida saludable
 - Millorar aspectes tècnics
 - Fomentar la vida de club



ESCOLA BASE



EXTRA ESCOLAR

- Escoles
 - Escorial
 - Andersen
 - Escoles de Gurb
 - Estel
- Objectius
 - Donar a conèixer el tennis
 - Donar a conèixer el club tennis Vic



MINI-TENNIS

- Com treballem?
 - De a partir de 4 anys
 - 6/8 alumnes per tècnic
 - Pista reduïda
- Objectius:
 - Familiarització amb l'entorn
 - Desenvolupament psicomotriu
 - Familiarització amb la raqueta, pilota i ull



INICIACIÓ

- Com treballem?
 - De 6 a 11 anys
 - 5/6 alumnes per tècnic
- Objectius:
 - Coneixements bàsics del tennis
 - Desenvolupament psicomotriu
 - Aconseguir una bona vinculació amb el club
 - Familiaritzar i introduir els alumnes a la competició
 - Valors a través del tennis
 - Diferenciació d'esport lúdic i esport competició



GRUP PONT

- Com treballem?
 - De 6 a 11 anys
 - 5/6 alumnes per tècnic
- Objectius:
 - Coneixements bàsics del tennis
 - Desenvolupament psicomotriu
 - Aconseguir una bona vinculació amb el club
 - Familiaritzar i introduir els alumnes a la competició
 - Valors a través del tennis
 - Inici a la competició



PERFECCIONAMENT

- Com treballem?
 - De 12 a 18 anys
 - 4/5 alumnes per tècnic
- Objectius:
 - Tennis com a via per fer esport
 - Fomentar la continuïtat dels jugadors/es en la pràctica del tennis
 - Mantenir les relacions socials que s'han establert durant els anys d'entrenament
 - Formar part de l'entorn social del club
 - Poder competir a nivell comarcal i de club



ORGANITZACIÓ I LOGÍSTICA

- Calendari escolar
 - Escola de Nadal
 - Activitats esportives
- Nens i nenes que vulguin competir
- Recuperació de dies
- Avisar quan no es ve



ACTIVITATS 18/19

- Trobades de mini- tennis i super tennis
- Amistosos amb altres clubs de la Comarca
- Equips B lliga catalana
- Lliga social interna



COMPETICIÓ



COMPETICIÓ

- Com treballem?
 - De 10 a 18 anys
 - 2 A 4 alumnes per tècnic
 - Diferents grups de competició segons nivell, edat i objectius.
- Objectius:
 - Millorar tots els aspectes possibles dins les possibilitats de cada jugador/a



ORGANITZACIÓ I LOGÍSTICA

- Plataforma Federació Catalana de Tennis
 - Registra't
 - <http://fctennis.cat/>
 - Inscriu-te

ORGANITZACIÓ I LOGÍSTICA

- Grup competició
 - Inscripcions
 - Notificació de la inscripció
 - Pagament de la inscripció
 - Mínim de tornejos per trimestre
- Grup competició programada
 - Inscripcions
 - Notificació de la inscripció
 - Pagament de la inscripció
 - Compromís durant la temporada



ORGANITZACIÓ I LOGÍSTICA

- Programa trimestral de tornejos
- Peticions
 - FCT
 - Fins dimecres a les 12:00
 - Correu fct → circuit@fctennis.cat
 - Horaris del partits: matins/ tardes
 - Circuit Pere Massip
 - Fins dimarts a les 13:00
 - Web → <http://tatenis.es/circuito/sasco-express-pere-masip-2018/11>
 - Horaris del partits: tardes

LES PETICIONS S'HARAN DE FER ELS DILLUNS

ORGANITZACIÓ I LOGÍSTICA

- Avisos abans d'anar a jugar els caps de setmana: neu, pluja i pistes glaçades.
 - <http://portal.fctennis.cat/app/calendario/mensual>
 - <http://tatenis.es/circuito/sasco-express-pere-masip-2018/11>
- Acompanyaments
 - Catalunya, Espanya i Internacionals (individual)
 - Finals dels tornejos del programa
 - Lliga Catalana
 - **Campionat de Catalunya per equips**

EQUIPS



EQUIPS

- Campionats de Catalunya
- Lliga Catalana
 - Equips A
 - Equips B

SECRETARIA TÈCNICA

- Consultes de secretaria es realitzaran exclusivament per e-mail
- Horari d'atenció de dilluns a divendres
- Totes les consultes seran contestades amb un marge 24h
- Qualsevol consulta realitzada durant el cap de setmana es contestarà en 48h
- Les peticions d'horari pel cap de setmana en tornejos individuals es faran el dilluns
- És responsabilitat de cada jugador o dels pares qualsevol canvi d'horari en un torneig individual un cop publicat l'ordre de joc
- Dimarts i dijous es podran demanar reunions personals amb cita prèvia

PRECS I PREGUNTES



GRÀCIES PER LA VOSTRA ATENCIÓ

